

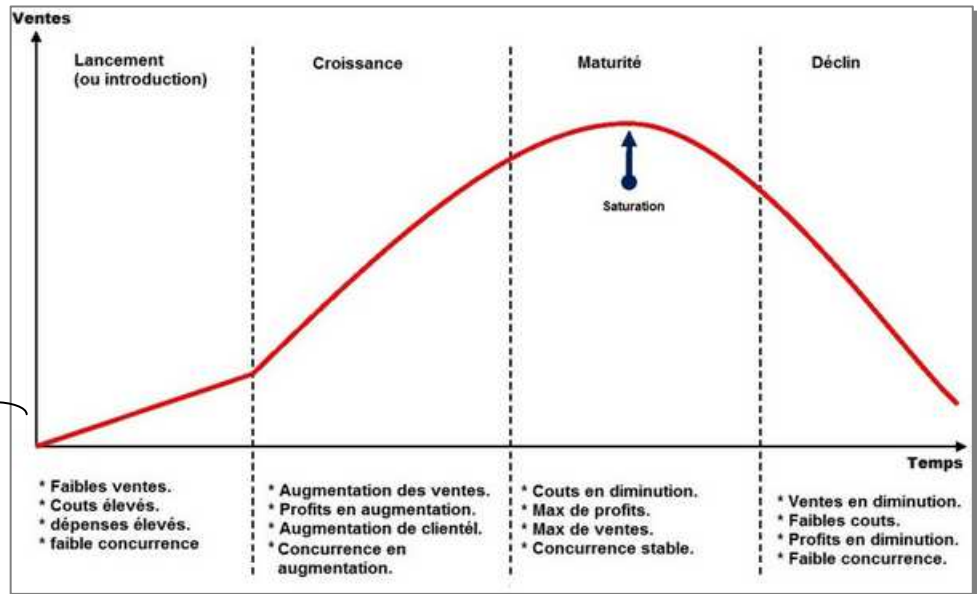
### 1 – Cycle de vie d'un produit

Le cycle de vie d'un produit est associé aux décisions de marketing et de gestion aux sein des entreprises.

Tous les produits passent par des étapes principales : lancement, croissance, maturité et déclin.



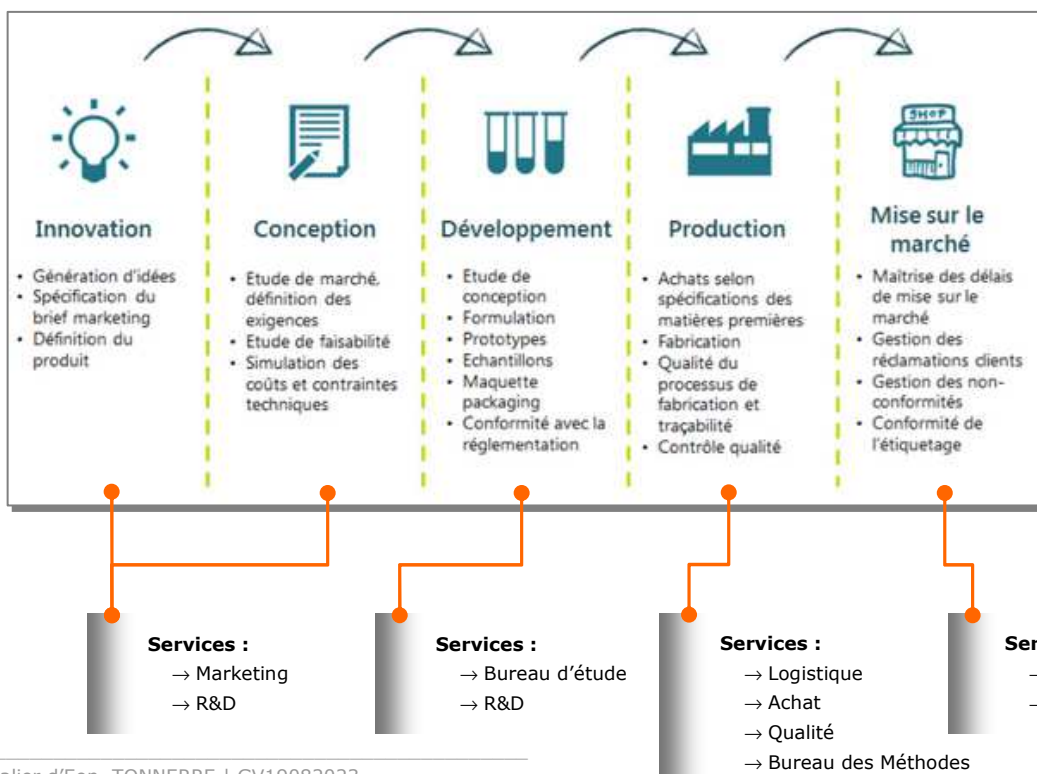
Développement du produit



Cycle de vie typique d'un produit

### 2 – Processus de développement d'un produit

👉 **Processus** : Pour être mis sur le marché, un produit doit préalablement être conçu, développé puis produit.



➤ **Recyclage** : la production de produits exerce des pressions sur certaines ressources disponibles en quantités finies et pose des problèmes de pollution.

Des filières de collecte et de traitement plus ou moins performantes sont mises en place. Elles impactent les pratiques de tout le monde, aussi bien les particuliers que les entreprises. Diverses normes et réglementations comme la D3E encadrent ce secteur.

➤ **Economie linéaire et circulaire** : l'économie linéaire et extractive n'a pas été conçue avec un mécanisme de recyclage, de sorte que l'environnement (sol, air, mer) a longtemps été une décharge pour les déchets.

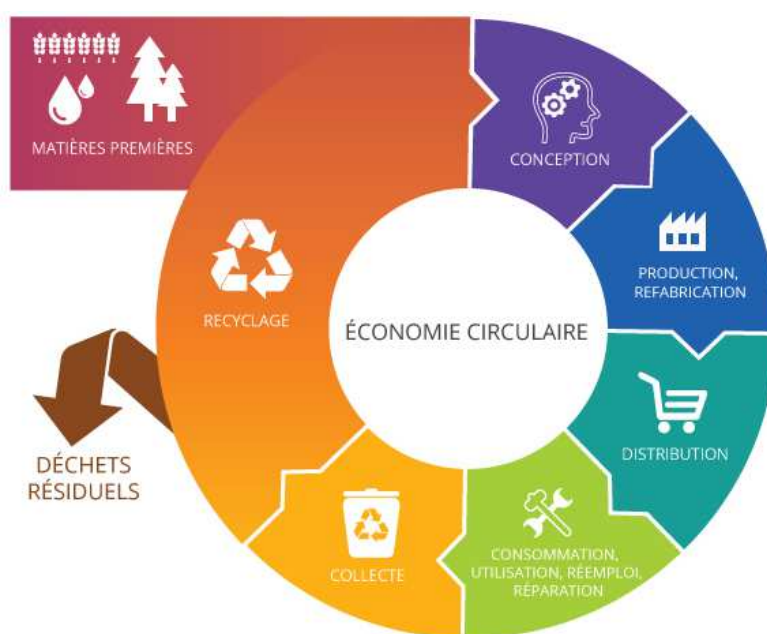
De cette problématique est né le concept d'économie circulaire qui s'intéresse à la limitation et à la valorisation des déchets de toute nature, aussi bien alimentaire que matériel.



Logo « Recyclable »



Logo D3E



➤ **Eco-conception - Analyse du cycle de vie (ACV)** : l'éco-conception consiste à intégrer la protection de l'environnement dès la conception des biens ou services. Elle a pour objectif de réduire les impacts environnementaux des produits tout au long de leur cycle de vie : extraction des matières premières, production, distribution, utilisation et fin de vie. Elle se caractérise par une vision globale de ces impacts environnementaux : c'est une approche multi-étapes (prenant en compte les diverses étapes du cycle de vie) et multi-critères (prenant en compte les consommations de matière et d'énergie, les rejets dans les milieux naturels, les effets sur le climat et la biodiversité).

L'éco-conception est mise en œuvre par une entreprise ou un organisme public, mais elle implique un grand nombre d'acteurs tout au long de la chaîne de valeur du produit et même au-delà, en incluant les consommateurs ou utilisateurs et jusqu'aux récupérateurs et recycleurs. Sa richesse tient dans l'examen des relations qui existent entre les choix de conception relatifs à un produit et les flux de matière et d'énergie qui en résultent tout au long de son cycle de vie.

Source : <https://www.ecologique-solidaire.gouv.fr/leco-conception-des-produits>